

AS58-AS58S-ASC58

環境仕様

シヨック:	100 g, 6 ms (MIL 規格 202F準拠)
振動:	10 g, 5-2000 Hz (MIL 規格 202F準拠)
操作温度範囲:	-20°C +70°C
保存温度範囲:	-20°C +80°C
	(相対湿度98%、結露無き事)
防塵防水保護規格:	IP65
オプション:	• 操作温度範囲: -40°C +100°C

機械的仕様

寸法:	図面参照
シャフト:	Ø 6, 8, 9.52, 10, 12, 14, 15 mm
シャフト荷重 (アクシヤルとラジアル方向):	40 N max.
シャフト回転速度:	6000 rpm max.
慣性モーメント:	~95 gcm ²
ベアリング寿命:	400x10 ⁶ rev. min. (10 ⁶ rev. min. シャフト荷重20 N maxにて.)
重量:	~0.3kg E
電気結線 (62ページ参照):	E19MLP, E10MLP, E7MLP MIL コネクター
オプション:	• EDA 15P コネクター
(62ページ参照)	• EDB 25P cコネクター
	• cケーブル出力 1 m

電氣的仕様

標準コード	グレーコード, バイナリ 電
源:	+10V+30V
電力諸費:	1,2 W
出力回路:	NPN o.c., PNP o.c., Push-Pull, SSI
出力電流:	40 mA max.
出力周波数:	60 kHz max.
精度:	± 30% LSB
保護回路:	極性反転保護, Push-Pullは 短絡保護.
光学素子寿命:	100,000 h min. オプション:
	• Lラッチ出力
	• TRI-STATE 出力
	• 電子パリティビット
	• E電子ゼロ設定

材質

ハウジング:	耐腐食材
フランジ:	耐腐食材
ベアリング:	ABEC 5
シャフト:	非磁性ステンレススティール
光源:	GaAl ダイオード

テクノロジーリンク株式会社
TECHNOLOGY LINK, LTD.

〒171-0022 東京都豊島区南池袋1-16-20
ぬかりやビル6階

Tel : 03-6781-9536 Fax : 03-6871-9537

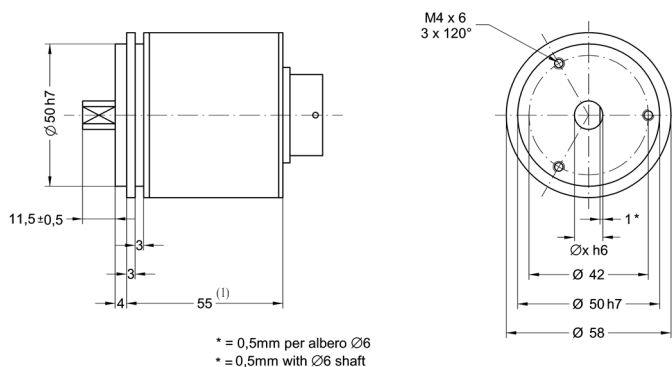
E-mail : sales@technology-l.com

URL : <http://www.technology-link.jp>

付属品

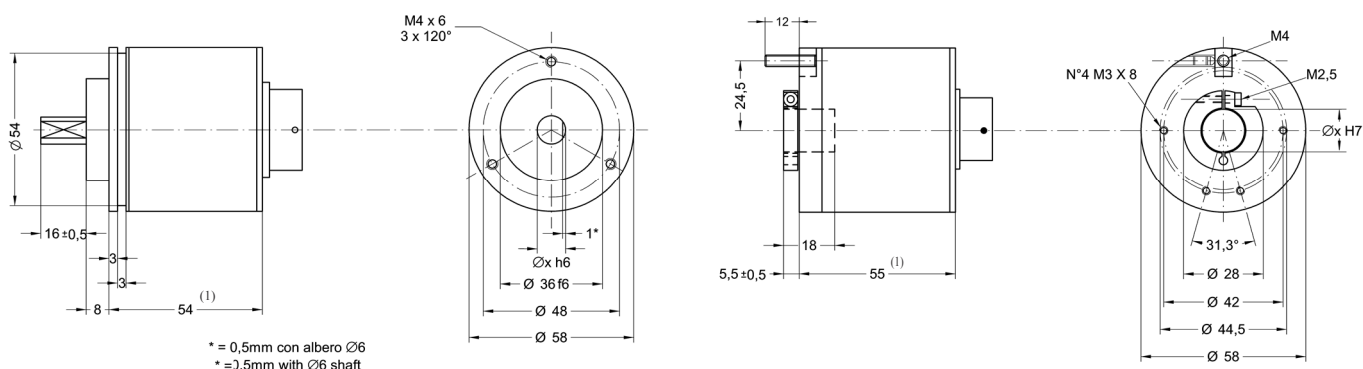
E19MLS:	19 ピン MIL 対コネクター
E7MLS:	7 ピンMIL 対コネクター
E10MLS:	10 ピンMIL 対コネクター
EDB 25S:	25 ピンDSub 対コネクター
EDA 15S:	15 ピンDSub 対コネクター
PAN/PGF:	フレキシブルカップリング
BR1:	減寸スリーブ
LKM-386:	固定クランプ

仕様は予告無しで変更される場合があります。



* = 0,5mm per albero Ø6
* = 0,5mm with Ø6 shaft

AS58



* = 0,5mm con albero Ø6
* = 0,5mm with Ø6 shaft

AS58S

ASC58

(l) コネクター出力付機械的寸法
は64ページを参照下さい

発注コード

追加コード (必要な場合のみ表示)

XXX	XX / X	X	-	XX
シリーズ				
AS58 - AS58S - ASC58 ASC59* - ASC60*				
* 寸法図は65ページ参照				
コード				
1回転カウント数 1 - 131072 66ページ参照				
出力コード				
OUTPUT CODE				
Binary B				
Gray G				

シャフト径		シャフト径	
6	6 mm	14	14 mm
8	8 mm	15	15 mm
9.52	9.52 mm / 3/8"		
10	10 mm		
12	12 mm		

AS58 - AS58S

ASCxx
減寸スリーブ
は75ページ参照

主力回路	
N	NPN o.c.
P	PNP o.c.
Y	Push-Pull
S	SSI シリアル出力 RS422ツリー形式(コネクター)
R	SSI シリアル出力 RS422ツリー形式(ケーブル)
A	SSI シリアル出力RS422 LSB aligned(コネクター)
B	SSI シリアル出力RS422 LSB aligned(ケーブル)
on request	
L	LATCH (NPN)
M	LATCH (PNP)
H	LATCH (Push-Pull)
T	TRI-STATE (NPN)
U	TRI-STATE (PNP)
E	LATCH+TRI-STATE (PNP)
F	LATCH+TRI-STATE (NPN)

-	X	X	X	X	X	X
追加コード (必要な場合のみ表示)						
Lx 希望ケーブル長						
Z 15ピンDSub コネクター						
W 25ピンDSub コネクター						
R 側面固定ケーブル又はコネクター						
K O操作温度範囲: -40°C + 100°C (-40°F + 212°F)						
B パリティビット						
E 電子ゼロ設定						

*. 69ページ参照